

# メディア掲載情報

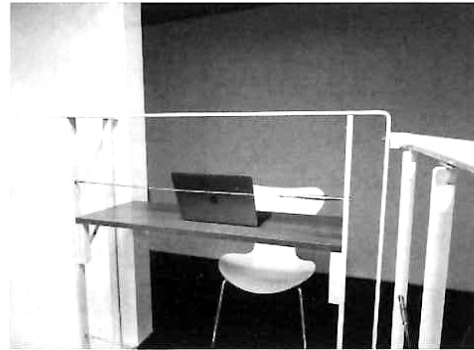
媒体名	月刊 建材Navi
掲載号	8月号 (No.213)
掲載日	2016年8月1日発行
掲載内容	粉体塗装ライン新設・収納カウンター新発売について

## カツデンアーキテック

木部工場に「粉体塗装ライン」新設、  
スチール階段「ObjeA 吹抜け手すり」  
に「収納カウンター」オプション追加

カツデンアーキテック（坂田清茂社長）は、木部工場に「粉体塗装ライン」を新設した。

これは団地工場で生産するスチール製品（室内階段）の受注体制の強化するためのもの。従来は自社設備で階段4.5mまでは塗装し、それ以外は外注していた。これらの4.5m以上の塗装にも自社設備で対応することで品質面・納期面での精度をあげることが狙い。木部工場はアルミ建材をメインにしてきたが、今後スチール建材の比率が高まるものとおもわれる。総投資額1億円。



また、スチール階段「ObjeA（オブジェア）吹抜け手すり」のオプションとして、プラス“1”「収納カウンター」を追加、新発売した。子どもの勉強机や大人の読書机などに利用できる。使用しない時には折りたたむことが可能。サイズ：H750×W322mm。天板カラー：ホワイト・クリア・ダーク・ココア・リアルブラックの5色。折りたたみ金具：ホワイト・ブラック。耐荷重30kg、販売価格1台5万円。



本記事の内容は雑誌・媒体掲載時の情報です。

発表内容・製品仕様など発表当時と現在とで異なる場合があります。

あらかじめご了承ください。