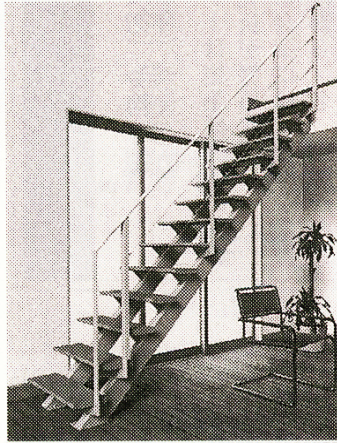


メディア掲載情報

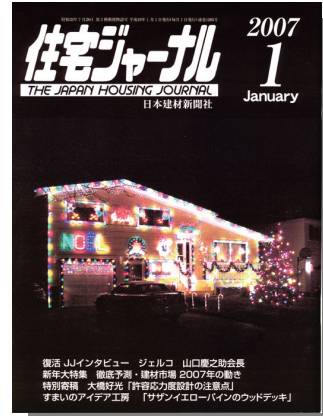
媒体名	住宅ジャーナル
掲載号	2007年1月号
掲載日	
掲載内容	オブジェア フォルテ 発売 記事



カツデンアーキテック(株)
TEL 0495-76-4816

スチール製の角パイプ2本を力桁として使用したもの。水平、垂直の揺れに対する強さと、空間になじむすっきりとしたデザインが特徴。桁の強度向上によりゆるやかな昇り角度や長い掛け幅、ワイドな段板有効幅にも対応可能。高い天井のリビングにも簡単設置できる(31頁参照)。

階段 横揺れやたわみに強い スチール階段



本記事の内容は雑誌・媒体掲載時の情報です。
発表内容・製品仕様など発表当時と現在とで異なる場合があります。
あらかじめご了承ください。