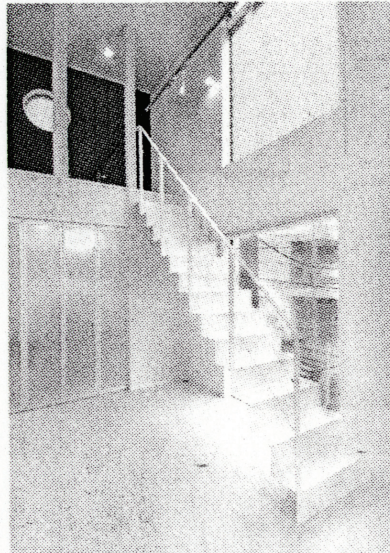


メディア掲載情報

| | |
|------|-------------------|
| 媒体名 | 鉄鋼新聞 |
| 掲載号 | |
| 掲載日 | 2009年7月17日 |
| 掲載内容 | 室内スチール階段 WAVES 記事 |



新製品の「Waves」

カツデンアーキテック

室内用スチール階段発売

鋼製階段などの製造・販売を行うカツデン

アーキテック（本社・東京都台東区、社長・坂田清茂氏）はこのほど、室内用スチール階段の新製品「Waves」の販売を開始した。1枚のスチール板を折り曲げたように見える段板をささら桁（段板と段板を渡す階段の主要部材）に載せた階段でシンプルながら高い意匠性特徴的。従来の木段板がないことに加え、溶接接合が少ないためコストメリットも高い。

本製品は、1枚曲げの連続感をさらに出すために支柱を段板の内側に配置。縁はヘミング曲げで仕上げの省力化と安全性を向上させている。蹴込み部分が抜けていないため昇降の際に安心感があるほか、ベンダー加工で溶接が少なくコストダウンにつながる。階段本体およびスチール曲げ段板は耐火仕様で安全性も高い。

本記事の内容は雑誌・媒体掲載時の情報です。
発表内容・製品仕様など発表当時と現在とで異なる場合があります。
あらかじめご了承ください。